

lead

# myn fro minnekliche Minne

Text: Wernher von Hohenberg

Komp: Läubere Risen

Bearb: Christoffel vom Hengstacker



1. Myn fro min - ne - kli - che min - ne wa - rum - be hant ir mier die sin - ne  
 2. Ich wil ger - ne syn ge - fan - gen des twin get mich ir munt ir wan - gen  
 3. Nu hat sy mich so ge - bun den, daz min hertze ist zal - len stun - den



so ser, so vast an si ge wandt?\_\_\_\_\_  
 ir schoen, ir güete, ir wyp - lich zucht\_\_\_\_\_  
 und ir bi ir, swar ich lan - de var\_\_\_\_\_  
 so en -



Daz ich ir nit magent - wen - chen, zwar ir solt iuch baz be - den - ken\_\_\_\_\_  
 fro - we - lich ge - ber - de got, der was in ho - hem wer - de\_\_\_\_\_  
 wil ez nit von dan nen si het ez al - so ver span - nen\_\_\_\_\_  
 u - ne rin - gen mier diu bant.\_\_\_\_\_  
 do er ge - schuof die rei - nen frucht\_\_\_\_\_  
 daz es nien - der an - ders - war\_\_\_\_\_  
 mag\_\_\_\_\_  
 ich wil doch nit end - rin - - - - - nen\_\_\_\_\_  
 i - me was gar\_\_\_\_\_  
 ge - wen - chen uz ir strik - - - - - ke\_\_\_\_\_  
 noch\_\_\_\_\_  
 diu vil\_\_\_\_\_  
 hert - zen\_\_\_\_\_  
 G/H



Nein, wan mag\_\_\_\_\_  
 Am



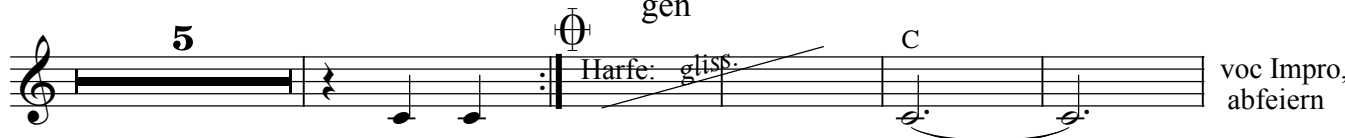
te\_\_\_\_\_  
 mit ir güe - te  
 Am



des sy myn triu - we mit\_\_\_\_\_  
 vien - ge mich an al - ler le\_\_\_\_\_  
 ich wär\_\_\_\_\_  
 al - ler sor\_\_\_\_\_  
 C



eit\_\_\_\_\_  
 ir\_\_\_\_\_  
 pfant\_\_\_\_\_  
 i - - - - - ge\_\_\_\_\_  
 flucht\_\_\_\_\_  
 gen



2. Ich wil  
 3. Nu hat

bar\_\_\_\_\_

voc Impro,  
abfeiern